

Vizek mennyiségi és minőségi védelmének fejlesztése a Duna-völgyben
| Solti árapasztó rendszer fejlesztése

SOLTI ÁRAPASZTÓ RENDSZER FEJLESZTÉSE



SZÉCHENYI TERV

SOLTI ÁRAPASZTÓ RENDSZER FEJLESZTÉSE

A „Vizek mennyiségi és minőségi védelmének fejlesztése a Duna-völgyben” c. kiemelt projekt az ADUVÍZIG, mint projektgazda fejlesztésében, az Európai Unió és a Magyar Állam finanszírozásával valósul meg. A támogatás összege: 2 991 019 750 Ft. A projekt egyik fontos eleme a Solti árapasztó rendszer fejlesztése.

A Kunszentmiklós és Solt térségében keletkező belvizek eddig 60 - 120 km-es vízvezetés után kerülhettek Bajánál, – illetve kisebb mértékben Kalocsánál – a Dunába, mint végső befogadóba. A Solti-árapasztó csatorna kapacitásnövelésével, illetve a hozzátartozó, mintegy 34 km-es vízvezető rendszer rekonstrukciójával ez a távolság 10 - 40 km-re rövidül, ami jelentősen meggyorsítja a belvizek befogadóba juttatását. Ezzel egyrészt növekszik a térség belvízvédelmi biztonsága, másrészt csökken a Solt, Kalocsa és Baja térségi belvízrendszerek terhelése, tehát közvetve az egész Duna-völgy érezni fogja a fejlesztés előnyeit.

Ezen kívül lehetővé teszi, hogy a Homokhátság eddig belvízvédelmi célú szükségtározói (Ágasegyházi-rét, Orgoványi-rét, Csíraszék, Kolon-tó) természetvédelmi, ökológiai célú tározóvá és kedvezőbb állapotú vizes élőhellyé alakuljanak.

A vízkormányzó műtárgyakhoz távjelzős vízállásészlelők kerültek telepítésre, melyek szükség szerinti gyakorisággal küldik az adatokat az igazgatóság központjába, ezzel biztosítva a rugalmasabb, költségtakarékosabb vízkormányzás lehetőségét.

A beruházás nagyságrendjét jelzi, hogy a térségben ehhez hasonló fejlesztés a rendszer 60'-as években megvalósult megépítése óta nem történt.

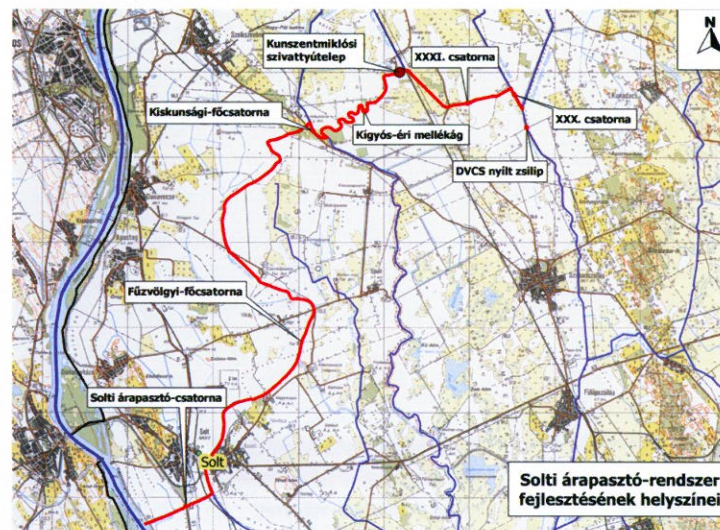


Fűzvölgyi-főcsatorna kotrása Csanádpusztai térségében

A fejlesztés főbb elemei:

- Solti-árapasztó csatorna és műtárgyai (5 db) kapacitásnövelése 1,9 m³/s-ról 8,0 m³/s-ra
- Solti-árapasztó csatorna torkolatánál a 0,2 m³/s kapacitású hordozható szivattyúegység helyébe 2,0 m³/s kapacitású stabil szivattyútelep építése
- Fűzvölgyi-főcsatorna (9,2 m³/s) kotrása 25,1 km hosszúságban
- Kiskunsági-főcsatorna (15,0 m³/s) kotrása 1,2 km hosszúságban
- Kígyós-ér mellékág csatorna (4,0 m³/s) kotrása 7,7 km hosszúságban
- XXXI. csatorna (4,0 m³/s) kotrása 5,9 km hosszúságban
- XXX. csatorna (4,0 m³/s) kotrása 1,1 km hosszúságban
- XXXI. csatorna 6+630 szelvényében betétgerendás zsilip építése
- Zsilipes műtárgy rekonstrukciója a Fűzvölgyi-főcsatorna 39+246 cskm szelvényében
- Zsilipes műtárgy rekonstrukciója a DVCS 97+048 cskm szelvényében
- Távjelzős vízhozam és vízállás-észlelők telepítése 6 db műtárgynál, 2 db műtárgynál zsilipállás távjelző beépítése

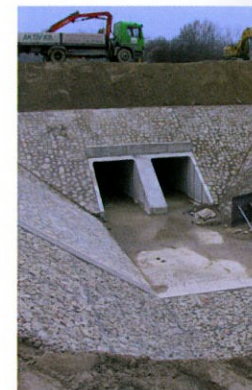
Az érintett térség vízkárral szembeni biztonsága mellett jelentősen javul a csatornák vízminősége is, mivel a kotrások során közel 300 000 m³ iszapot távolítottunk el a csatornák medréből.



Solti árapasztó-rendszer fejlesztésének helyszínei



Solti-árapasztó csatorna kotrása



Solti-árapasztó csatorna torkolati műtárgya

Nemzeti Fejlesztési Ügynökség

www.ujszachenyiterv.gov.hu

06 40 638 638



MAGYARORSZÁG MEGŐJUL



A projekt az Európai Unió támogatásával,
az Európai Regionális Fejlesztési Alap
társfinanszírozásával valósul meg.